

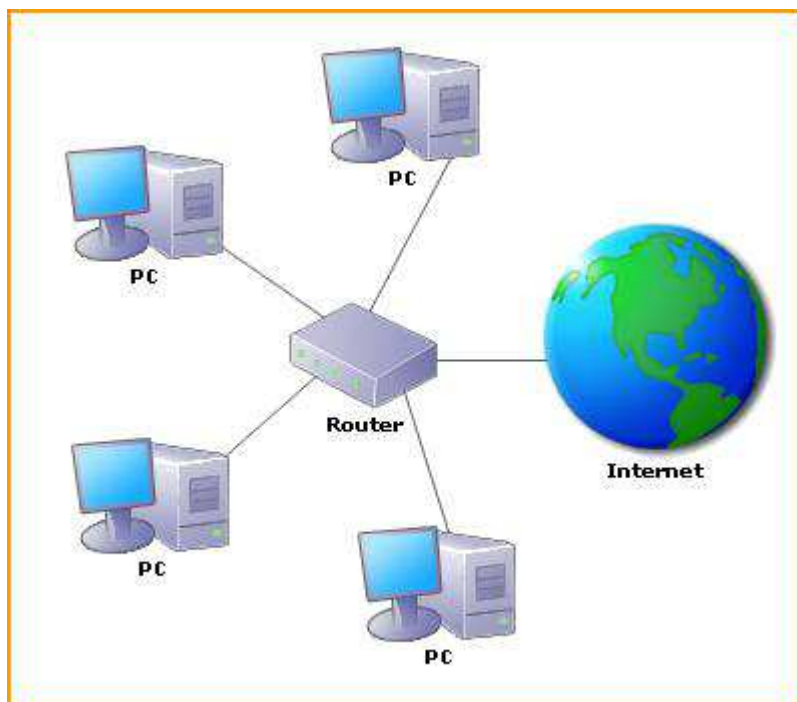
# Corsi Cisco



## ISTITUTI ADERENTI A CISCO NETWORKING ACADEMY

Oggi le reti di computer connettono milioni di organizzazioni e di individui. Attraverso le reti qualunque organizzazione, sia essa un'azienda, una scuola o un'amministrazione pubblica, è in grado di migliorare la propria efficienza e introdurre servizi innovativi.

Per poter sfruttare al meglio queste tecnologie sono necessari *esperti qualificati* che sappiano progettare, installare e sviluppare la rete secondo i bisogni particolari e diversi di ciascuna realtà.



La figura professionale che si occupa di fare tutto questo è quella dell'

### *Esperto di reti*

Egli è responsabile del funzionamento, dello sviluppo e della sicurezza della rete, è un profondo conoscitore dei protocolli, dei dispositivi di comunicazione e delle tecnologie emergenti.

Attualmente esiste una forte carenza di questo tipo di professionisti. Questo fenomeno di domanda insoddisfatta, noto con il nome di 'skill shortage', riguarda in generale tutto il settore dell'Information & Communication Technology (ICT) ed è destinato ad aumentare progressivamente nel medio periodo. E' proprio per cercare di sopperire a questa mancanza di personale specializzato che Cisco Systems ha deciso di mettere a disposizione la sua conoscenza ed esperienza nel settore delle reti, creando un programma di formazione specialistica: il

### *Networking Academy Program*

Il Programma Cisco *Networking Academy* offre una risposta adeguata al problema della carenza di professionisti delle reti di calcolatori. Cisco Systems, attraverso un'alleanza di successo con gli enti educativi e le aziende, consente agli studenti di prepararsi per una

delle professioni attualmente più richieste.

Il percorso formativo proposto riguarda la progettazione, lo sviluppo, e la realizzazione di reti di piccole e medie dimensioni, e affronta tutti gli aspetti che vanno dalla realizzazione fisica del cablaggio alla scelta e configurazione dei dispositivi, fino alla definizione di strategie per la sicurezza dei dati.

Il sistema di gestione del corso permette agli studenti di accedere ai contenuti anche attraverso Internet, consentendo una maggiore flessibilità nella personalizzazione dei tempi di apprendimento.

Test periodici aiutano a verificare i progressi dello studente guidandolo progressivamente verso prove via via più complesse. Per la parte pratica il corso prevede l'utilizzo di un laboratorio di reti con dispositivi analoghi a quelli realmente utilizzati nelle organizzazioni. Mediante delle esercitazioni individuali e di gruppo gli studenti hanno modo di applicare i concetti appresi e confrontarsi con problemi reali.

L'insieme di queste attività porta lo studente a sviluppare non solo una competenza tecnica approfondita ma anche quelle capacità organizzative e relazionali necessarie per lavorare in team.